

7 耳土改第 2 6 6 号

令和 8 年度 耳納山麓土地改良区配水計画の公告

令和 8 年度配水計画を下記のとおり定めたので、耳納山麓土地改良区利水調整規程第 11 条の規定により、公告する。

令和 8 年 2 月 6 日

耳納山麓土地改良区  
理事長 権 藤 英 樹



記

1. 令和 8 年度配水計画 別紙のとおり

<お問合せ先>

〒839-1233

久留米市田主丸町田主丸 1068 番地 12

耳納山麓土地改良区 管理課

電話番号 0943-73-3636

# 令和8年度 配水計画

耳納山麓土地改良区

# 令和8年度 耳納山麓土地改良区 配水計画

## 第1章 取水の基本事項

(取水口等の位置)

第1条 取水口の位置は、次のとおりとする。

夜明取水口 福岡県うきは市浮羽町三春341番の1

隈上川取水口 福岡県うきは市浮羽町山北2128番

畑かん2号取水口 福岡県うきは市浮羽町小塩5687番の3

畑かん1-2号取水口 福岡県うきは市浮羽町小塩5411番の1

合所ダム取水口 福岡県うきは市浮羽町小塩5609番

(取水量等)

第2条 最大取水量及び使用水量は、次の表のとおりとする。

区 分	5月25日から 6月20日まで	6月21日から 6月30日まで	7月 1日から 9月20日まで	9月21日から 10月10日まで	10月11日から 翌年5月24日まで	年間 総取水量
夜明取水口	1.870 m <sup>3</sup> /s	2.983 m <sup>3</sup> /s	2.983 m <sup>3</sup> /s	2.011 m <sup>3</sup> /s	10月11日から 10月31日まで 0.018 m <sup>3</sup> /s	18,420千m <sup>3</sup>
隈上川取水口	2.447 m <sup>3</sup> /s	2.447 m <sup>3</sup> /s	2.426 m <sup>3</sup> /s	2.426 m <sup>3</sup> /s	0.995 m <sup>3</sup> /s	27,230千m <sup>3</sup>
畑かん2号 取水口	0.020 m <sup>3</sup> /s	0.020 m <sup>3</sup> /s	0.025 m <sup>3</sup> /s	0.025 m <sup>3</sup> /s	0.020 m <sup>3</sup> /s	220千m <sup>3</sup>
畑かん1-2号 取水口	0.024 m <sup>3</sup> /s	0.024 m <sup>3</sup> /s	0.030 m <sup>3</sup> /s	0.030 m <sup>3</sup> /s	0.024 m <sup>3</sup> /s	260千m <sup>3</sup>
合所ダム 取水口	3.648 m <sup>3</sup> /s	1.560 m <sup>3</sup> /s	1.560 m <sup>3</sup> /s	1.560 m <sup>3</sup> /s	1.560 m <sup>3</sup> /s	6,730千m <sup>3</sup>

## 第2章 各配水ブロックへの配水量及び配水期間

(配水ブロック)

第3条 本地区の配水ブロックは別紙1に定めるとおりとする。

(配水量及び配水期間)

第4条 配水ブロックへの配水量及び配水期間は、次のとおりとする。ま

た、配水量は標準的な水量であり、河川の流況や天候等を勘案して配水することとなる。

(水田)

<div> <div>期間</div> <div>ブロック</div> </div>	5月25日から 6月20日まで	6月21日から 6月30日まで	7月 1日から 9月20日まで	9月21日から 10月10日まで	10月11日から 翌年5月24日まで
隈上川ブロック	1.300 m <sup>3</sup> /s	1.300 m <sup>3</sup> /s	1.300 m <sup>3</sup> /s	1.300 m <sup>3</sup> /s	0.450 m <sup>3</sup> /s
巨瀬川ブロック	0.100 m <sup>3</sup> /s	0.100 m <sup>3</sup> /s	0.100 m <sup>3</sup> /s	0.100 m <sup>3</sup> /s	0 m <sup>3</sup> /s
吉井山麓ブロック	0.130 m <sup>3</sup> /s	0.130 m <sup>3</sup> /s	0.130 m <sup>3</sup> /s	0.130 m <sup>3</sup> /s	0 m <sup>3</sup> /s
水縄ブロック	0.520 m <sup>3</sup> /s	0.520 m <sup>3</sup> /s	0.520 m <sup>3</sup> /s	0.050 m <sup>3</sup> /s	0 m <sup>3</sup> /s
竹野大橋ブロック	0.770 m <sup>3</sup> /s	0.770 m <sup>3</sup> /s	0.770 m <sup>3</sup> /s	0 m <sup>3</sup> /s	0 m <sup>3</sup> /s
善導寺ブロック	0.200 m <sup>3</sup> /s	1.200 m <sup>3</sup> /s	1.200 m <sup>3</sup> /s	1.120 m <sup>3</sup> /s	0 m <sup>3</sup> /s
久留米山麓ブロック	0.435 m <sup>3</sup> /s	0.435 m <sup>3</sup> /s	0.435 m <sup>3</sup> /s	0.435 m <sup>3</sup> /s	0 m <sup>3</sup> /s
久留米平坦ブロック	0.650 m <sup>3</sup> /s	0.650 m <sup>3</sup> /s	0.650 m <sup>3</sup> /s	0.650 m <sup>3</sup> /s	0 m <sup>3</sup> /s

(畑かん)

<div> <div>項目</div> <div>ブロック</div> </div>	面 積 (ha)	平均 間断日数 (日)	平均 散水時間 (hr/回)	平均 散水回数 (回/日)	配水量	配水期間
畑かんブロック	1,487 ha	9 日	6.2hr	3 回	0.118 m <sup>3</sup> /s	1月 1日から 12月 31日まで

(配水ブロックの代表者及び連絡先)

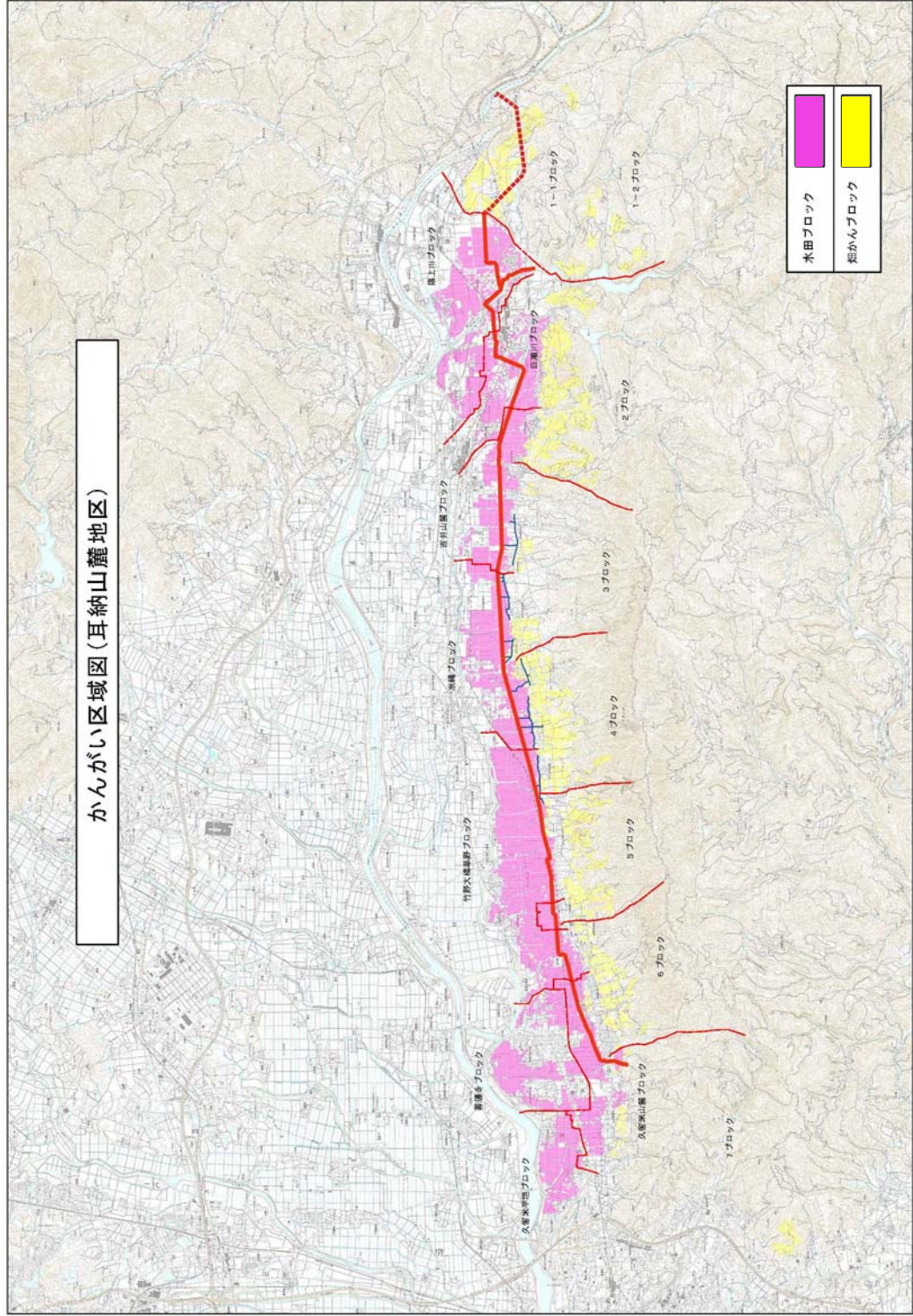
**第5条** 各配水ブロックの代表者及びその連絡先は別紙2のとおりとする。

### 第3章 その他

(関係機関)

**第6条** 本地区の水利調整に係る関係機関は別紙3のとおりとする。

耳納山麓土地改良区 配水ブロック図



(別紙2)

耳納山麓土地改良区 配水ブロック代表者及び連絡先

配水ブロック	代表者（地区）	連絡先
隈上川ブロック	佐藤 春義（隈上地区）	
隈上川ブロック	熊懷 義孝（山北地区）	
隈上川ブロック	石井 好人（桜井,若宮,徳丸,宮田）	
巨瀬川ブロック	山手 秀吉（朝田,万々金地区）	
1-1、1-2 ブロック	佐々木 芳幸（畑かん 1-1 地区）	
1-1、1-2 ブロック	石井 守（畑かん 1-1 地区）	
1-1、1-2 ブロック	權藤 真一郎（畑かん 1-2 地区）	
吉井山麓ブロック（2、3ブロック）	熊谷 幸一（屋部、福益地区）	
吉井山麓ブロック（2、3ブロック）	内藤 一成（富永、鷹取地区）	
水縄ブロック（4ブロック）	南 克司（森部地区）	
水縄ブロック（4ブロック）	堤 正弘（石垣地区）	
水縄ブロック（4ブロック）	横溝 正記（益生田地区）	
竹野大橋草野（5ブロック）	吉岡 一広（地徳地区）	
竹野大橋草野（5ブロック）	吉岡 朝澄（竹野地区）	
竹野大橋草野（5ブロック）	塩足 忠（中尾地区）	
竹野大橋草野（5ブロック）	綾部 慶幸（竹野地区）	
竹野大橋草野（5ブロック）	柳瀬 智弘（大橋地区）	
久留米山麓（6ブロック）	川津 富夫（草野地区）	
久留米山麓（6ブロック）	高良 卓美（山本地区）	
善導寺ブロック	香月 敬一郎（善導寺地区）	
久留米平坦ブロック	本山 龍一（山川地区）	
7ブロック	古賀 誠一（高良内地区）	
7ブロック	青山 正博（藤山地区）	

※上記は個人情報を含むものであるため、連絡先は耳納山麓土地改良区が保管し、各ブロック代表者はブロック内に周知するものとする。

(別紙 3)

耳納山麓土地改良区 関係機関

協議対象	意見聴取
<ul style="list-style-type: none"><li>・ 大石堰土地改良区</li><li>・ 杷木町久喜宮揚水土地改良区</li><li>・ 山田堰土地改良区</li><li>・ 三井郡床島堰土地改良区</li><li>・ 福岡県農政部</li><li>・ 久留米市農政部</li><li>・ 田主丸総合支所産業振興課</li><li>・ うきは市農林振興課</li></ul>	<ul style="list-style-type: none"><li>・ 久留米市農業協同組合</li><li>・ にじ農業協同組合</li></ul>